

Agora - PPE Network e.V.



Diskussion!



Weiterbildung!



Publikation!



Agenda für Heute



" Sollte man die Deutsche Bahn in Netz und Betrieb aufspalten? "



Warum reden wir über die Bahn?



Pünktlichkeit Fernverkehr 2026



■ pünktlich (62,1 %) ■ verspätet (37,9 %)



Größte Krise seit der Bahnreform

DB-Vorstand 2025



20,7 Mrd. € Nettoschulden im Jahr 2025

Stand 27.03.2026



Marode Infrastruktur

Stuttgart 21, Riedbahn

Geschichte der Eisenbahn in Deutschland



Quelle: Wikipedia, BPB

Verkehrsleistung & Kundenzahlen



DB-Konzern in Zahlen (2025)

1,93 Mrd.

Reisende

87 Mrd. km

Personenkilometer

~226.000

Mitarbeitende

~40.000

Zugfahrten täglich

27 Mrd. €

Konzernumsatz

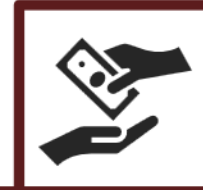
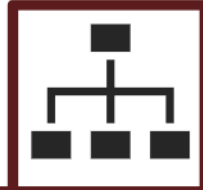
297 Mio. €

Operatives
Konzernergebnis

22 Mrd. €

Bruttoinvestitionen

Die Bahnreform 1994 in drei Stufen



Organisations- privatisierung

1

1994

- Fusion von Bundesbahn (West) & Reichsbahn (Ost)
- Gründung der DB AG als private Rechtsform
- Gliederung in Fahrweg, Personenfernverkehr, Personennahverkehr und Güterverkehr
- Bund übernimmt rund 34 Mrd. DM Schulden

Marktöffnung & Wettbewerb

2

1999

- DB AG wird zur Holding
- Verschiedenen Sparten werden zu eigenen Aktiengesellschaften
- Ziel: Stärkere Trennung von Netz und Betrieb

Börsengang

3

geplant — nicht umgesetzt

- Per Gesetz vorgesehen, optional
- Auflösung der Holding
- Rechtliche und organisatorische Trennung der Tocher-Ags (Netz und Betrieb wären somit getrennt)
- Die Betriebs-Aktiengesellschaften dürften vom Bund verkauft werden, an der Netzgesellschaft soll dieser jedoch beteiligt bleiben

Heutige Struktur: Der DB-Konzern



Hinweis: DB Schenker (Logistik) im April 2025 für 14,3 Mrd. € an DSV verkauft.

Grundgesetz Art. 87e (4): Bund muss dem Wohl der Allgemeinheit Rechnung tragen.

Aktuelle Probleme der Deutschen Bahn



62,1 %

Pünktlichkeit Fernverkehr 2026

(Schweiz: 93,2 %)

-2,3 Mrd. €

Nettoverlust 2025

(2024: -1,8 Mrd. €)

20,7 Mrd. €

Nettoschulden 2026

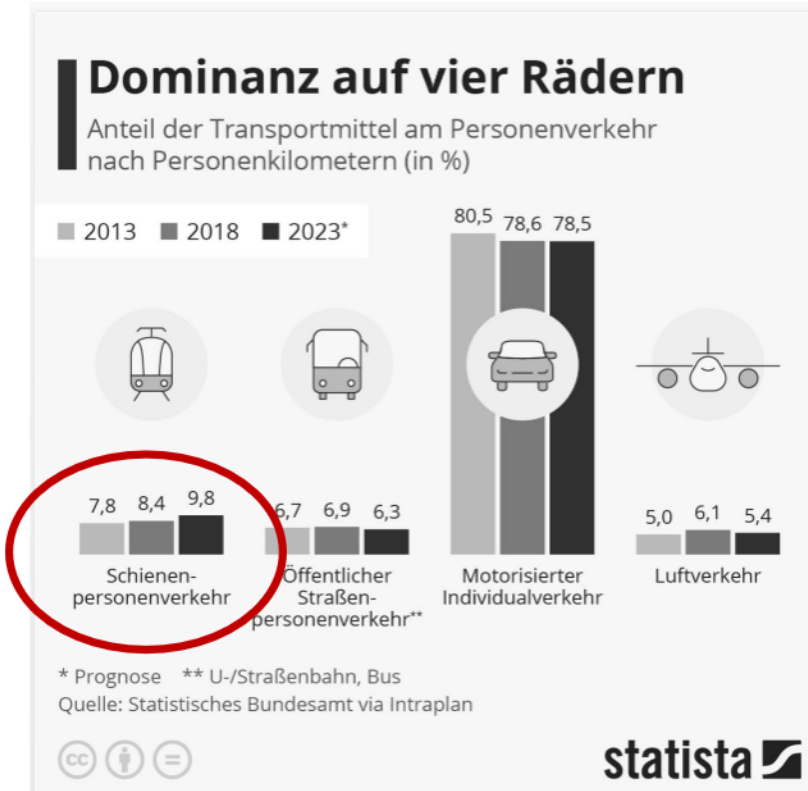
~5.400 km

stillgelegte Strecken seit 1994

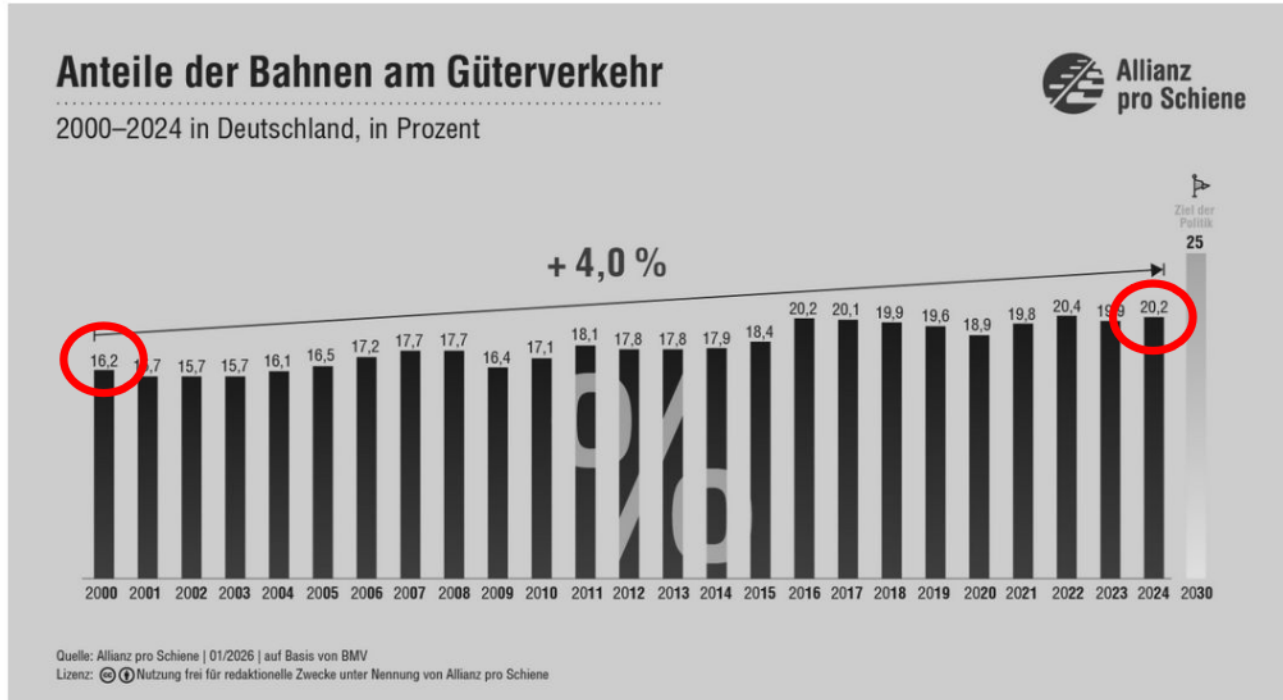
vor allem ländlicher Raum

Hinweis: In der Schweiz gilt ein Zug ab 3 Min. Verspätung als unpünktlich, bei der DB erst ab 6 Min.

Anteil des Schienenverkehrs am Personenverkehr



Anteil am Güterverkehr

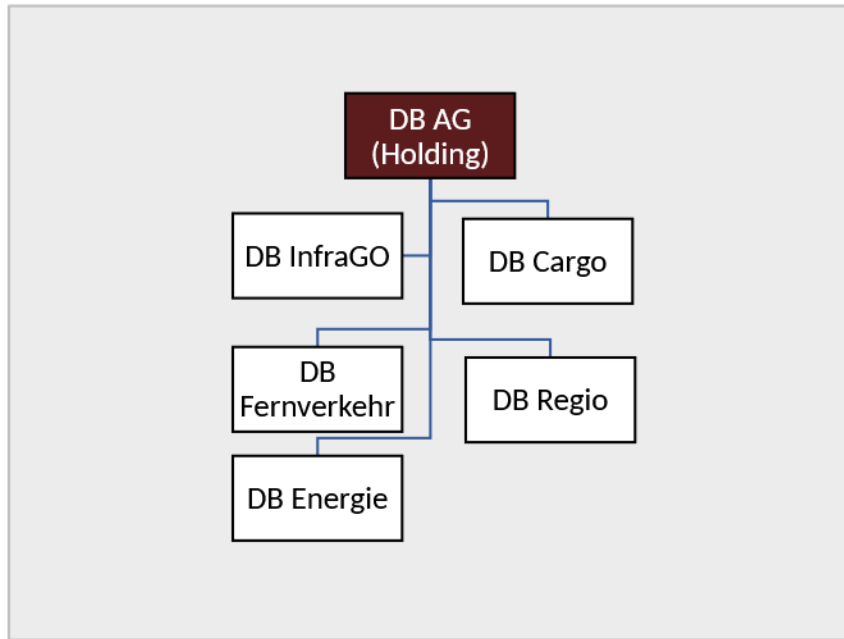


Modal Split bleibt seit Jahren weitgehend stabil — trotz Klima- und Verkehrswende-Zielen.

Die Leitfrage: Aufspaltung in Netz und Betrieb?



Heute: integrierter Konzern



Vorschlag: getrennte Strukturen



EU-Vorgabe seit 1991: diskriminierungsfreier Netzzugang. In DE bisher nur formal umgesetzt.

Argumente CONTRA Aufspaltung



CONTRA

Aufspaltung

1

Synergie- & Kompetenzverlust

Netz und Betrieb müssen für einen funktionierenden Taktfahrplan eng abgestimmt sein — Trennung erschwert die Koordination.

2

UK als Warnbeispiel

Britische Privatisierung führte zu Zugunglücken (Hatfield 2000). Subventionen stiegen von 1,7 Mrd. £ auf 11,9 Mrd. £/Jahr.

3

Höhere Kosten durch Schnittstellen

Trennung schafft neue Abrechnungs- und Koordinationskosten. Verträge, Trassenpreise, Streit zwischen Netz und Betrieb sind ineffizient.

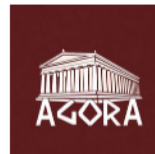
4

Daseinsvorsorge in Gefahr

Schiene ist Grundversorgung (Art. 87e GG). Eine profitorientierte Bahn kann unwirtschaftliche Fahrpläne streichen.

Gegner: SPD, Linke, EVG (180.000 Mitglieder), DB-Vorstand selbst

Argumente PRO Aufspaltung



PRO

Aufspaltung

1

Fairer Wettbewerb

Diskriminierungsfreier Netzzugang ist EU-Vorgabe — die DB würde nicht länger über die Trassenpreise ihrer Konkurrenz entscheiden.

2

Klare Anreize

Ein privates Eisenbahnunternehmen hat Pleitegefahr und kann sich nicht auf die Unterstützung des Staates verlassen. Dadurch wächst der Druck, rentable zu sein.

3

Mehr Investitionen ins Netz

Profite aus dem Netz wurden oft in den verlustreichen Betrieb investiert, nicht in das Netz. Durch eine Trennung können Gewinne aus dem Netz direkt wieder reinvestiert werden.

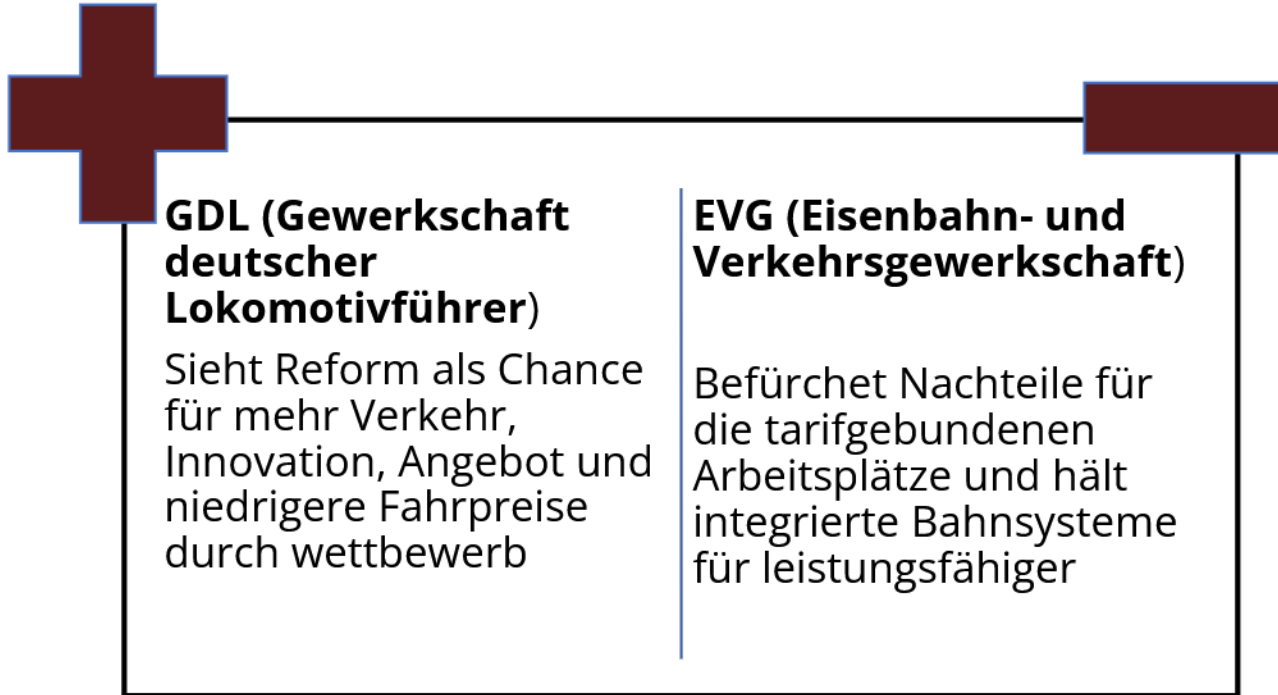
4

Internationale Erfahrung

Schweden, Niederlande, Italien (mit Italo) haben Netz und Betrieb getrennt — mehr Wettbewerb, oft niedrigere Preise.

Befürworter: FDP, CDU/CSU, Teile der Grünen, Pro Bahn, Allianz pro Schiene, Die Güterbahnen

Positionen der zwei größten Gewerkschaften in der DB AG



Politische Positionen 2025/26



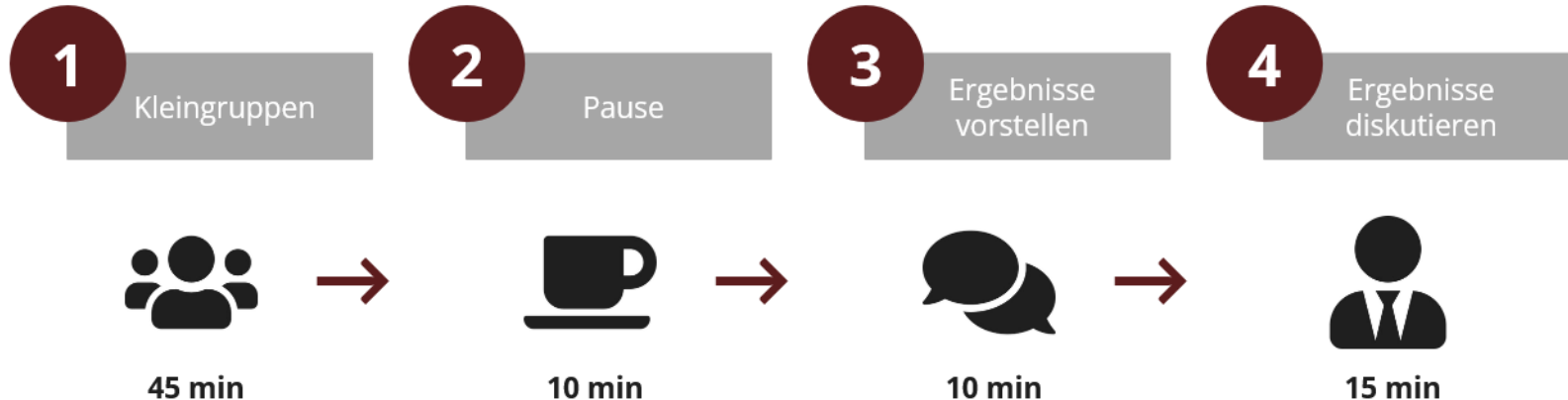
Partei	Position	Aufspaltung?
CDU/CSU	Trennung in Schieneninfrastruktur GmbH (bundeseigen, weisungsgebunden) — Position MdB Lange (2023)	✓
SPD	Erhalt des integrierten Konzerns in öffentlicher Hand — seit 2013 in jeder Regierung	✗
FDP	Echte Trennung von Netz und Betrieb, mehr Wettbewerb — stärkster Befürworter	✓
Grüne	Tendenz pro — Klima wichtig, daher Fokus auf starkem Bahnbetrieb	✓
Linke	Bahn als Daseinsvorsorge, gegen Aufspaltung, AG-Form ablehnend	✗
AfD	Umwandlung in GmbH, klare Steuerung durch den Bund	✓

Quellen: Bundestag, ZDF Wahlprogramm-Übersicht 2025, Welt

Leitfrage für die Diskussion



" Sollte man die Deutsche Bahn in Netz und Betrieb aufspalten? "



Agora - PPE Network e.V.

Vielen Dank!

Kontakt

Website: agora-ppe-network.de

LinkedIn: [agora-ppe-network](https://www.linkedin.com/company/agora-ppe-network)

Instagram: [agora.ppe.network](https://www.instagram.com/agora.ppe.network)

E-Mail: agora.network@outlook.com



Quellen



Allgemein zur Deutschen Bahn:

- Wikipedia — Bahnreform (Deutschland)
- Bundestag — Drucksache 15/2156 (Drei Stufen der Bahnreform)
- Bundesrechnungshof — Bericht zur Riedbahn 2025
- Deutsche Bahn AG — Integrierter Bericht & Bilanzpressekonferenz 2024/25
- Bundeszentrale für politische Bildung (BPB)

Zur Aufspaltungs-Debatte:

- Bundestag — Plenardebatte zu Bahnreform (Position CDU/CSU, MdB Ulrich Lange, Juni 2023)
- EVG — Pressemitteilung zur Ablehnung der Zerschlagung
- Welt — Bericht zur Ampel-Diskussion über DB-Zerschlagung
- Hans-Böckler-Stiftung — Working Paper 369 (2025) zu Schienennetz und Modal Share
- Allianz pro Schiene — Verkehrspolitische Statistiken & internationale Vergleiche

Quellen



Weitere Quellen:

- <https://www.dw.com/de/versp%C3%A4tungen-ausf%C3%A4lle-frust-deutsche-bahn-am-limit/a-73296469>
- https://www.deutschebahn.com/de/konzern/konzernprofil/zahlen_fakten/puenktlichkeitswerte-6878476
- [https://de.wikipedia.org/wiki/Geschichte_der_Eisenbahn_in_Deutschland#Deutsche_Reichsbahn_\(DR\)_1949_bis_1994](https://de.wikipedia.org/wiki/Geschichte_der_Eisenbahn_in_Deutschland#Deutsche_Reichsbahn_(DR)_1949_bis_1994)
- <https://www.n-tv.de/wirtschaft/Deutsche-Bahn-macht-trotz-mehr-Fahrgaesten-Milliardenverlust-id30519021.html>
- https://de.wikipedia.org/wiki/Deutsche_Bahn
- <https://www.deutschlandfunk.de/erfolgreiche-weichenstellung-die-privatisierung-der-bahn-100.html>